

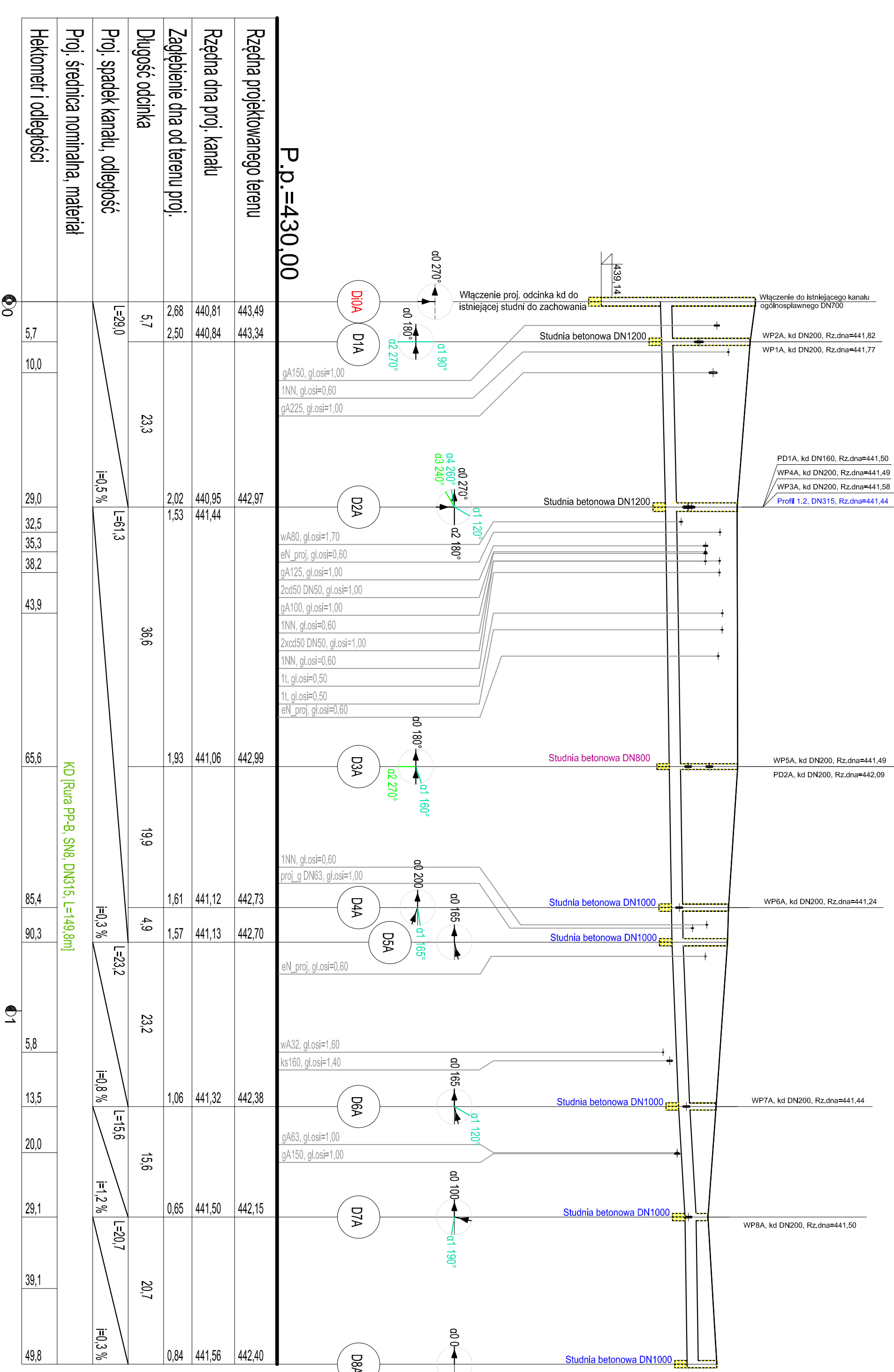
Profil 1.1 - Odcinek kanalizacji deszczowej D10A-D8A Browar droga dojazdowa/

Podziałka 1:100/500

249

240/1

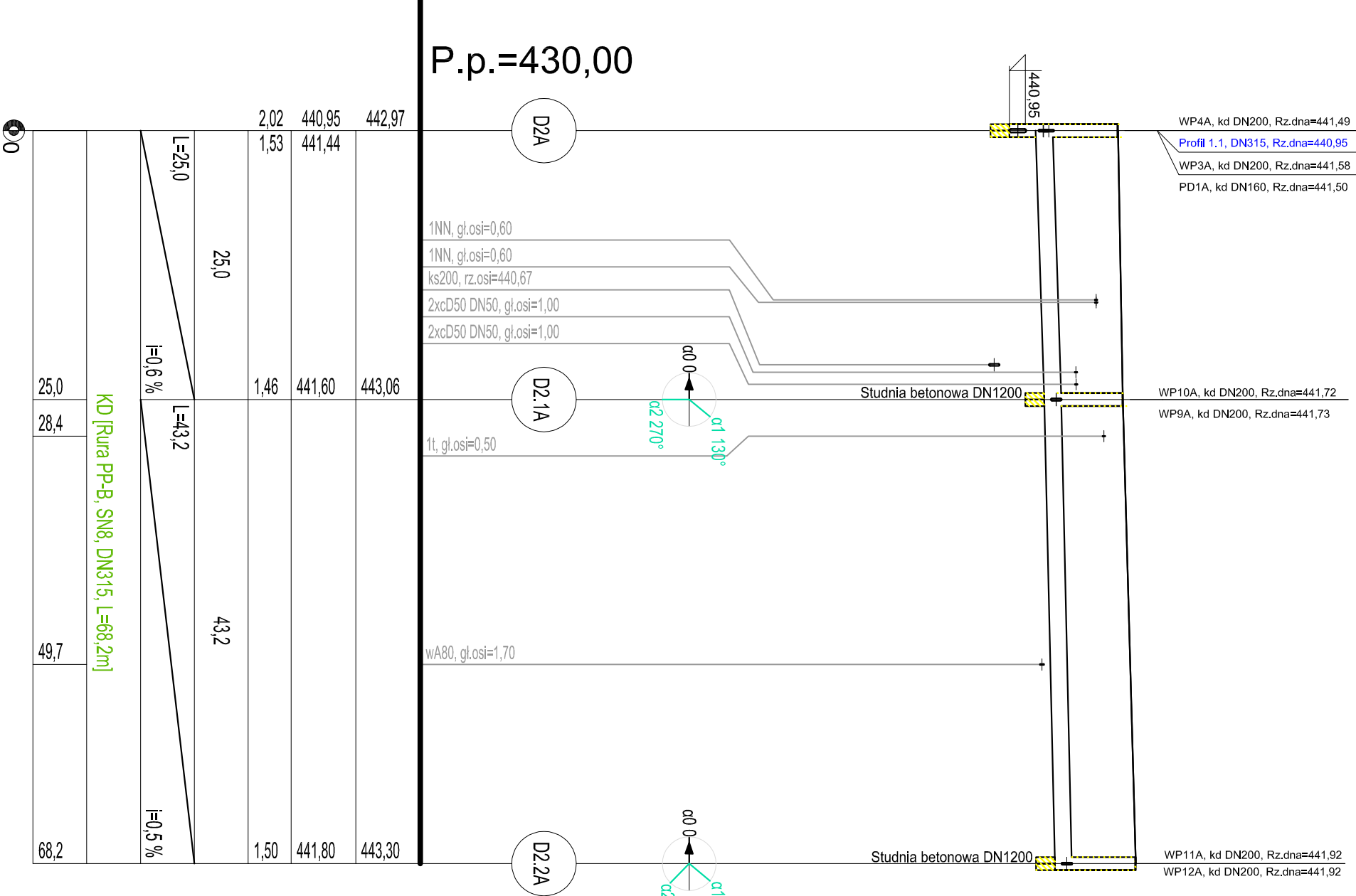
235/1



Profil 1.2 - Odcinek kanalizacji deszczowej D2A-D2.2A /ul. Dworcowa/

Podziałka 1:100/500

249



PROFIL PODŁUŻNY
SIECI KANALIZACJI DESZCZOWEJ

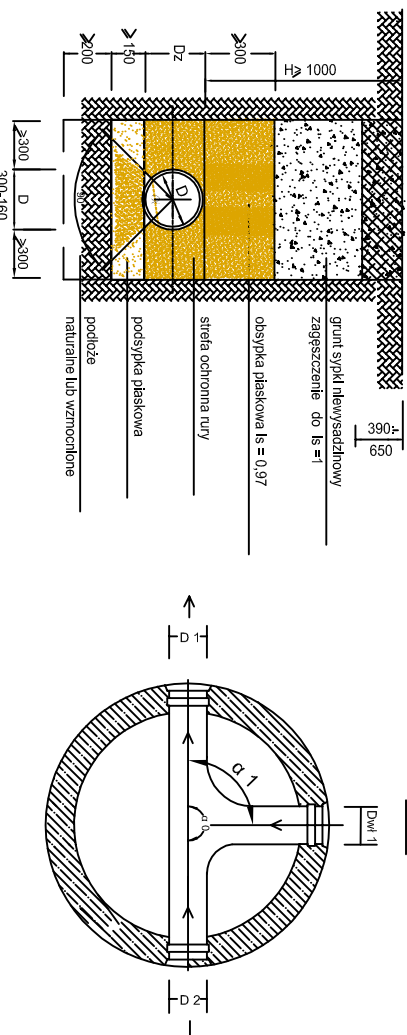
Przystanek Kowary

Przebudowa ulicy Dworcowej wraz z okolicą byłego dworca PKP

SKALA RYSUNKU 1:100/500

Układanie rur w wykopie

B= D+2x300



UWAGA:

- 1. Głębokości istniejącej infrastruktury technicznej podano orientacyjne w związku z powyższym roboty prowadzone w pobliżu istniejącego ułożenia podziemnego prowadzić ze szczególną ostrożnością.
- 2. Na planie zagospodarowania terenu mogą wystąpić niezidentyfikowane elementy ułożenia podziemnego, mogące stanowić zagrożenie dla życia lub zdrowia ludzi, mogą to być przede wszystkim kable energetyczne, prace ziemne prowadzić ze szczególną ostrożnością.
- 3. Przed przystąpieniem do robót należy powiadomić właścicieli urządzeń podziemnych o terminie wykonywania robót oraz stosować się do uwag zawartych w uzgodnieniach.
- 4. Prace montażowe sieciowe powinny być wykonywane przez pracowników, którzy przed każdym rozpoczęciem prac otrzymują polecenie wykonania robót oraz instrukcje BHP dotyczące zaleceń.
- 5. Wszelkie prace należy prowadzić z zachowaniem warunków BHP określonych w odpowiednich przepisach.
- 6. Włączenia pracownika od wpuszczenie odpowiedniego otworu w ścianie studni, oraz wprowadzeniu rury przewodowej na zamontowanym wcześniej przejściu szczelnym odpowiednim do montowanych rur. Niedopuszczalne jest rozkuwanie ścian studni!!!
- 7. Przykanaliki łączące z kanałem głównym w studzienkach ściepleniem!!!
- 8. Przy włączeniu przykanalika na wysokość > 40 cm nad dnem montować dodatkowo kaszkę zewnętrzną.

Długość wszystkich przekrojów: 287,2m w tym: 100,00m - 286m			
Przeł. 3.2	DTE - D10E	budowa	315
Przeł. 3.1	DTE - D10E	do zastopowania	400
Przeł. 2.2	DTC - D13C	budowa	70,9
Przeł. 2.1	WVL-C-PRZCZ	do zastopowania	1000
Przeł. 1.2	D2A - D2.2A	budowa	315
Przeł. 1.1	D2A - D2A	budowa	148,8
Nr profilu	Nazwa profilu	Średnica [mm]	Długość [m]

		Zakład Inżynierii Lądowej i Wodnej AB-Projekt	
ul. Młakówek 24/9, 58-550 Jelenie Góra		ul. 60-lecie Niepodległości 10, 58-500 Kowary	
NIP: 63-223-5466, REGON: 140309777		NIP: 63-223-5466, REGON: 140309777	
Czł. Affiliata Nr: 09-1940-1076-3805-5466-000-0000		Czł. Affiliata Nr: 09-1940-1076-3805-5466-000-0000	
Temat opracowania:		Przystanek Kowary	
Lokalizacja:		Przebudowa ulicy Dworcowej wraz z okolicą byłego dworca PKP	
Inwestor:		Gmina Miejska Kowary, ul. 1-go Maja 1a, 58-550 Kowary	
Projektant:		mgr inż. Aneta Wójcikowska	
branża sanitarna		Liczba rysunków: 15	
Rysunek:		Profil podłużny kanalizacji deszczowej	
PROFIL 1.1 i 1.2		Skala rysunku: Długość	
Stadium:		Projekt techniczny	
		1:100/500	
		31.10.2022 r.	
		3.1/15	